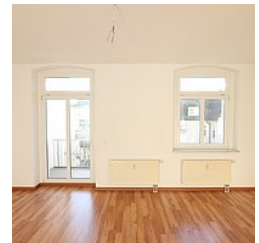
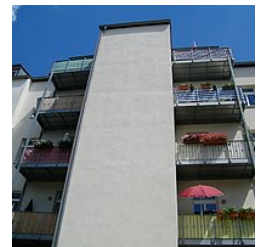




2-Raumwohnung mit Balkon in Chemnitz Hilbersdorf kaufen



Allgemein:

Objektnr. extern:	2080865	Objektart:	Wohnung
Baujahr:	1905	Verfügbar ab:	sofort
Vermietet:		H Haustiere erlaubt:	
Wohnfläche:	57,50 m ²	Anzahl Zimmer:	2,0
Anzahl Schlafzimmer:	1,0	Anzahl Badezimmer:	1,0
Denkmalgeschützt:			

Preise:

Nettokaltmiete:	316,00 €	Nebenkosten:	114,00 €
Heizkosten enth.:	ja	Warmmiete:	430,00 €
Kaufpreis:	69.000,00 €	Kauti on:	632,00 €
Provisionspflichtig:	ja	Provision:	5,95 %
Nettorendite ist:	5,50 %		

Energiepass:

Art des Energieausweises:	VERBRAUCH	Gültig bis:	30.09.2018
Befeu erung:	Gas	Energieverbrauchkennwert:	147 kWh/m ² /a

Ansprechpartner:

Name:	Laub Gruppe	Faxnummer:	0371 3820429
--------------	-------------	-------------------	--------------

Standort:

Ort:	09131 Chemnitz
-------------	----------------

Objektbeschreibung:

Die Wohnung in diesem schönen Gründerzeithaus eignet sich sowohl zum Selbstnutzungen im grünen Stadtteil Hilbersdorf oder zur Vermietung als Kapitalanlage.

Die sehr ruhige Klarastraße zeichnet sich besonders durch die grüne Allee aus und wird durch den architektonisch ansprechenden Baustil zu einer wahren Augenweide.

Die Lichtdurchflutete Wohnung befindet sich im zweiten Obergeschoss des Mehrfamilienhauses. Der praktisch geschnittene Grundriss lässt sich gut möblieren und lässt die Wohnung durch das offen gestaltete Konzept mit Wohnküche groß und hell wirken. An die Wohnküche schließt sich der schöne Süd-West Balkon für sonnige Stunden nach einem erfüllten Arbeitstag an.

Alle Wohnräume sind mit robustem Laminatboden ausgestattet, welcher erst vor ungefähr 5 Jahren komplett erneuert wurde. Die Küche und das Badezimmer sind gefliest.

Für eine mögliche Vermietung setzen wir 5,50 €/qm an, wobei dieser Wert nur als Richtwert gilt und je nach individuell gebotener Ausstattung auch unter- oder überschritten werden kann.

Lage:

Der Stadtteil liegt im Osten von Chemnitz und befindet sich am Westrand des sehr beliebten Ausflugsziels Zeißigwald sowie am Südrand des ebenfalls ideal zur Erholung dienenden Ebersdorfer Waldes.

Durch diese sehr grüne Lage bietet Hilbersdorf seinen ca. 7.000 Einwohnern beste Bedingungen für eine erholsame und idyllische Freizeitgestaltung.

In den vergangenen Jahren ist ein großer Teil der Bausubstanz von Hilbersdorf saniert worden. Neben den aufwendig sanierten Wohnsiedlungen aus der Gründer- und Jugendstilzeit ist der Stadtteil auch von einer Villenbebauung und zahlreichen gemütlichen Kleingartenanlagen geprägt.

Mit seinen Sehenswürdigkeiten punktet der Stadtteil ebenfalls bei Bewohnern und Gästen. Zu den beliebtesten gehören das Sächsische Eisenbahnmuseum mit seinen zahlreichen historischen Eisenbahnfahrzeugen und die architektonisch sehr reizvolle Trinitatiskirche.

Des Weiteren erregte das Stadtgebiet in den letzten Jahren durch den Fund des "Versteinerten Waldes" erhebliche mediale Aufmerksamkeit.

Am Rand zum Stadtteil Schloßchemnitz befindet sich das bekannte Einkaufscenter "Sachsenallee".

Des Weiteren befinden sich zahlreiche Lebensmittelmärkte, Schulen, Kindergärten sowie medizinische Einrichtungen in unmittelbarer Nähe zum Objekt.

Außerdem verfügt der Stadtteil über eine herausragende infrastrukturelle Anbindung. Neben zahlreichen städtischen und regionalen Buslinien führen auch die Bundesstraßen 169 Richtung Stollberg und 173 Richtung Freiberg durch Hilbersdorf. Die Anschlussstelle Chemnitz-Glösa zur Autobahn A4 befindet sich nur wenige Autominuten entfernt.

Ausstattung:

- schöner Grundriss
- attraktives Laminat
- Strukturtapete
- geräumiges Bad mit Wanne und Duschkloppwand
- Südbalkon an der Küche
- großes Wohnzimmer
- Einbauküche

Sonstiges:

Die vorstehenden Ausführungen sind nach bestem Wissen und Gewissen erstellt. Es handelt sich um unverbindliche Aussagen, wofür keinerlei Gewähr übernommen wird, ausgenommen sind gegebene Auskünfte, welche auf eine vorsätzliche oder grob fahrlässige Pflichtverletzung zurückzuführen sind.

Bitte haben Sie Verständnis, dass wir nur Anfragen mit vollständiger Anschrift und Name berücksichtigen.